



开普泰 贝欧

Smart

PCR 超净工作台

充分保护您的DNA和RNA样品
免受污染



智能化技术

简易--通过LED光带闪烁和报警声音次数来提醒当前运行状态

高效粒子过滤器

UV灯

气流监测

LED照明灯

防紫外线功能的前门板和侧门板

符合人体工学设计

易清洁

滚轮或固定式工作台



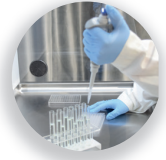
下载应用程序
eGuard,实现
远程在线监控



使您的实验工作变得更简单、更安全

保护您的样品免受污染

开普泰Smart贝欧PCR超净工作台专为保护敏感型生物样品免受环境污染和交叉污染而设计，配有高效粒子过滤器，超强紫外线灯净化柜内环境，防止前后两个PCR实验交叉感染，避免损失稀缺的样品，确保样品的成功扩增。



避免环境污染

- 垂直层流避免来自操作人员的污染。
- 配备高效粒子过滤器 (H14 / ULP17) 确保柜体内超洁净空气。



UV 紫外灯杀菌

- 保护样品免交叉污染
- UV紫外灯波长254nm
- UV灯安全开关，前门板打开时UV灯会关闭。



台面易清理

- 工作台面易清理
- 整体式台面，前缘弧形设计（也可选配千思板台面或是304不锈钢台面。

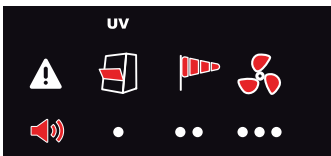


符合人体工学设计

- 倾斜式前门板符合人体工学设计，既舒适又提供工作效率。
- LED照明灯（白天光亮度 > 800lux）。

使用更简易

- 智能化技术通过灯光闪烁和声音报警有效提醒用户设备运行状况
- 灯光闪烁及声音报警提供以下实时信息：



- UV紫外灯杀菌过程中前门板打开
- 面风速故障：检查前门板，前置过滤器或是HEPA/ULPA过滤器是否堵塞
- 风机故障

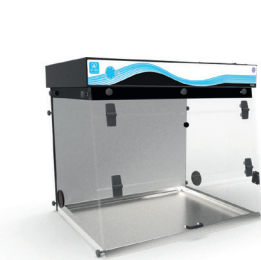
- 手机、平板及电脑下载eGuard App软件，远程第一时间监测设备运行情况、更改设置及发送安全警示等。

操作更安全

- ULPA U17过滤器保证对大于0.1um的粒子过滤率达99.999995%
- HEPA H14过滤器保证对大于0.1um的粒子过滤率达99.995%
- 选配活性炭过滤器保护样品免受实验室空气中有机物污染
- 压差计监测压差变化，提示需更换前置过滤器或风机下方的高效粒子过滤器

PCR超净工作台型号、尺寸

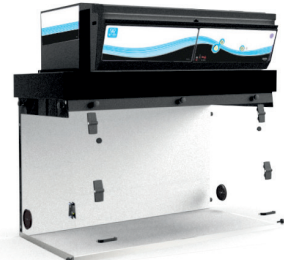
320*



321



391



型号	320 *	321	391
外部尺寸 (mm) (长 x 宽 x 高)	809x616x715	809x615x967-1066	1005x615x967-1066
内部尺寸 (mm) (长 x 宽 x 高)	765x497-584x595	765x497-584x595	969x497-585x595

为您的实验操作提供全方位的安全解决方案!



GreenFumeHood
带飞翼的高效空气净化系统

绿色实验室整体解决方案




开普泰 Smart
无管路空气净化系统




开普泰 Smart
高效洁净空气净化系统

确保人员安全、称量精准




开普泰 Smart
无管路空气净化系统




Chemtrap H402 Smart
防大颗粒捕获器

防止吸入有毒化学物质




开普泰 福乐 Smart
洁净工作台

提供无尘、洁净的操作环境




开普泰 贝欧 Smart
PCR 洁净工作台

充分保护您的DNA和RNA样品
免受污染




开普泰 皮尔诺特
轻型气溶胶保护罩

保护操作人员及敏感物品




HALO C & HALO P Smart
专业实验室空气净化系统

过滤有毒气体、细菌颗粒、霉菌、细菌污染物




Halo Sense Smart
实验室空气质量传感器

实时探测您的实验室空气质量



预警您呼吸的空气质量

提前预警实验室空气质量，让您在第一时间了解实验室空气质量，避免人员吸入有害气体，保障人员安全。

选择最佳的安装位置

HALO Sense 传感器应安装在实验室的中央位置，避免安装在通风口、排风口、门窗等位置。

安装技术

HALO Sense 传感器应安装在实验室的中央位置，避免安装在通风口、排风口、门窗等位置。

依拉勃北京联络处

北京市朝阳区西坝河南路1号
金泰大厦2306室
电话：010-6447 7179 / 6447 7566
传真：010-6447 6991
邮箱：erlab-beijing@erlab.com.cn

依拉勃广州联络处

广州市天河区华夏路49号津滨腾越大厦
南塔1403单元
电话：020-3801 7707 / 3801 7709
传真：020-3801 7703
邮箱：erlab-guangzhou@erlab.com.cn

依拉勃成都联络处

成都市高新区盛和一路88号
康普雷斯A座1507室
电话：028-8312 2153
传真：028-8312 2153
邮箱：erlab-chengdu@erlab.com.cn

依拉勃青岛联络处

青岛市市北区黑龙江路2号
乙号万科中心B座1810室
电话：0532-8093 5939
传真：0532-8093 5936
邮箱：erlab-qingdao@erlab.com.cn



昆山依拉勃无管过滤系统有限公司

电话：0512-5781 4081 / 5781 4085
传真：0512-5781 4082
邮箱：sales.china@erlab.com.cn