



为您的实验操作提供全方位的安全解决方案！



绿飞翅  
高效能净气型通风柜



Smart 通风柜  
适用于日常化学品操作



开普泰 Smart  
无管道净气型天平称量罩



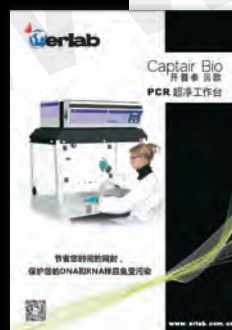
开普泰 Smart  
无管道净气型储药柜



Captair Store  
开普泰 思拓  
净气型过滤式存储解决方案



Captair Flow  
开普泰 福乐  
超净工作台



Captair Bio  
开普泰 贝欧  
PCR 超净工作台



Captair Pyramid  
开普泰 皮尔密得  
轻便型气密隔离保护罩



实验室空气净化仪



实验室空气质量传感器

#### 依拉勃北京联络处

北京市朝阳区西坝河南路1号  
金泰大厦2306室  
电话:010-6447 7179 010-6447 7566  
传真:010-6447 6991  
邮箱:erlab-beijing@erlab.com.cn

#### 依拉勃广州联络处

广州市天河区珠江新城兴民路221号  
中海花城湾B3-1404  
电话:020-3801 7707 020-3801 7709  
传真:020-3801 7703  
邮箱:erlab-guangzhou@erlab.com.cn

#### 依拉勃成都联络处

成都市锦江区滨江东路158号  
都会风尚一单元1805室  
电话:028 8312 2153  
传真:028 8312 2153  
邮箱:erlab-chengdu@erlab.com.cn

#### 依拉勃青岛联络处

青岛市市北区黑龙江路2号  
乙号万科中心B座1810室  
电话:0532 8093 5939  
传真:0532 8093 5936  
邮箱:erlab-qingdao@erlab.com.cn



全球领先



昆山依拉勃无管过滤系统有限公司  
江苏省昆山市开发区风琴路118号  
邮编:215334  
电话:0512-5781 4081 0512-5781 4085  
传真:0512-5781 4082  
邮箱:sales.china@erlab.com.cn

Erlab China-2017-10-30



Captair Flow  
开普泰 福乐  
超净工作台



提供无尘、洁净的操作环境



www.erlab.com.cn

图片, 照片和技术参数仅供参考, 如有改变恕不另行通知

免费服务热线:400-666-5781  
www.erlab.com.cn



# Captair Flow 超净工作台

开普泰 福乐

# Captair Flow 超净工作台

开普泰 福乐

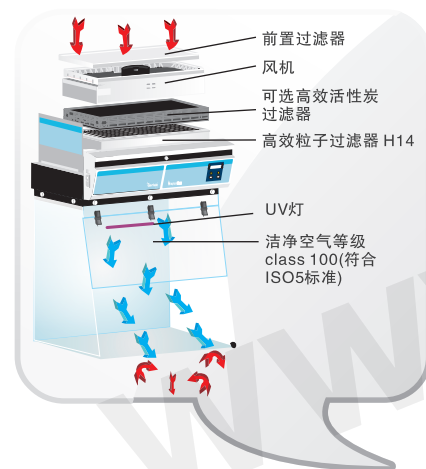
## 型号选择

长度：32" or 825 mm	尺寸 (mm)					
	L		D (在操作台面部位)		H	
型号	外部	内部	外部	内部	外部	内部
M 321F	825	767	625	546	1161-1246	866
技术参数						
风机数量 (Ip44)	1		电压/频率		100 - 240 V / 50-60 Hz	
面风速	> 0.3 m/s		总功耗		58 W	
过滤器型号	H14		电流		0.58 A	
空气处理量	220 m³/h		音量		52 dbA	

长度：39" or 1020 mm	尺寸 (mm)					
	L		D (在操作台面部位)		H	
型号	外部	内部	外部	内部	外部	内部
M 391F	1020	897	620	522	1161-1246	866
技术参数						
风机数量 (Ip44)	1		电压/频率		100 - 240 V / 50-60 Hz	
面风速	> 0.3 m/s		总功耗		58 W	
过滤器型号	H14		电流		0.58 A	
空气处理量	220 m³/h		音量		52 dbA	

长度：63" or 1620 mm	尺寸 (mm)					
	L		D (在操作台面部位)		H	
型号	外部	内部	外部	内部	外部	内部
M 632F	1620	1497	620	522	1161-1246	866
技术参数						
风机数量 (Ip44)	2		电压/频率		100 - 240 V / 50-60 Hz	
面风速	> 0.3 m/s		总功耗		125 W	
过滤器型号	H14		电流		1.25 A	
空气处理量	440 m³/h		音量		55 dbA	

长度：48" or 1300 mm	尺寸 (mm)					
	L		D (在操作台面部位)		H	
型号	外部	内部	外部	内部	外部	内部
XLS 483F	1300	1172	750	653	1316-1400	1013
技术参数						
风机数量 (Ip44)	3		电压/频率		100 - 240 V / 50-60 Hz	
面风速	> 0.3 m/s		总功耗		175 W	
过滤器型号	H14		电流		1.75 A	
空气处理量	660 m³/h		音量		58 dbA	



选配件超净  
不锈钢工作台



应用范围：  
非致病细胞培养  
室外培养  
微生物学  
医疗  
电子学  
光学等

实验室主要应用领域：  
生物学  
植物学  
航空学  
电子学  
制药  
化妆品等



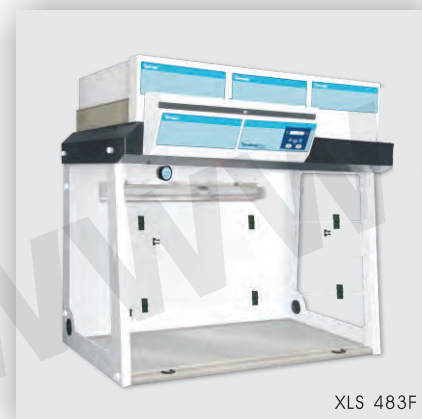
M 321F



M 391F



M 632F



XLS 483F

## 标准配件



### 控制面板

风机失灵报警器  
监测风机运行状况，  
如风机系统失灵，  
将发出视听警报。



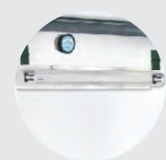
### 荧光灯管

18 watts, 500 lux, Ip67  
为安全准确的化学  
操作提供安全照明。



### 压差计

压差计显示过滤器的空气的气压的变化。可根据压差的变化来判断是否更换位于风机上的前置过滤器或位于风机下的高效粒子过滤器。



### UV 紫外灯

- 波长：254nm
- 柜内反射区：无阴影区
- UV灯定时器（1-30分钟）
- UV自动开关，如前面板打开时UV灯会自动关闭
- UV灯管寿命计时器和报警器最大寿命是2000小时

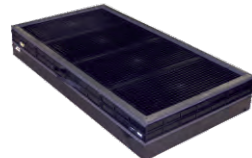


有机玻璃厚度(6mm)

开普泰福乐产品使得实验能在一个无尘超洁净的环境进行。  
福乐产品配备了高效的H 14过滤器，保证了对于大于等于0.3 μ 的粒子过滤率达到99.995%（根据 EN 1822-1标准中MPPS的测试方法）。柜体内的超洁净空气达到ISO class 5的等级要求（根据EN ISO 14-644标准），同时也符合美国100级的标准（即大于等于0.3 μ 的微粒在每立方英尺不超过300个）符合欧盟制药协会的GPM指导中的class A和class B等级。因此可以保证柜内操作的样品不受到任何外界微粒的污染。  
高效H 14过滤器保证了长期有效的过滤效果，根据实验室环境的洁净状况，最长使用寿命可达2年。计时器控制的UV灯利用紫外线来净化柜内，避免前后两个实验交叉污染。

## 可选配件-高效活性炭过滤器

如超净台柜内样品需要防止来自实验室内化学气体对其造成污染，灵活的过滤器模块则实现了在超净工作台上安装高效的GF4BE+活性炭过滤器。  
GF4BE+过滤器能有效吸附无机和有机化学气体，防止它们进入柜内而污染实验样品，安装也十分简便。详情请见第4页。



## 可选配件



**Mobicap滚轮推车**  
带可调节层板，  
321&391可选配。  
(层板选配)

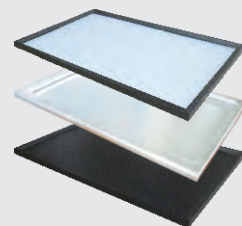


**Benchcap固定工作台**  
配备多功能面板  
适用所有开普泰福乐系列。(层板选配)



可配备电源插座，带水龙头的水槽或杯槽（仅限理化板台面），气体阀门（位于固定工作台）和气嘴（位于后背板）。

## 选配台面



**搪瓷涂层钢化玻璃台面**  
钢化玻璃台面，反面镀有搪瓷涂层，耐腐蚀(除氢氟酸外)，易清洁。

**不锈钢台面**  
高品质拉丝304不锈钢制成，厚度为1.5毫米。前缘弧形设计，不易划伤，台面易清理，不易受细菌污染。

**实心理化板台面**  
厚度为25毫米，非导电材质，精密化工艺防腐蚀，内置防泄露凹槽。